



**M  
S  
C**

**matériels  
sanitaire  
chauffage**

*Distribution*

Présente

**BOITCO** <sup>®</sup>

*... la révolution dans  
les techniques  
d'incorporation*

**[www.boitco.fr](http://www.boitco.fr)**



# **BOITCO**®

## ***Son procédé***

### ***Environnement***

BOITCO, permet de respecter l'environnement et de garantir la propreté des chantiers. Elle intervient sur deux cibles de la Haute Qualité Environnementale® :

- La réduction de la production des déchets à la source.
- La limitation des consommations d'eau grâce à un système innovant de détection des fuites.

# AVANTAGES

## 1) MAIN D'ŒUVRE

- > BOITCO ne nécessite aucune préparation avant son incorporation (percage des boîtes, conditionnement sous sachet plastique,...).
- > Facilité et rapidité d'implantation au bon endroit de BOITCO grâce à son picot.
- > Débouillage simplifié des boîtes à l'aide d'un marteau et d'un cutter incurvé.
- > Gravats très réduit économisant du nettoyage et des bennes.
- > Suppression de gravats ou autres dans les boîtes.
- > Suppression de la manutention de sable dans les étages.
- > Suppression de l'aspiration de l'eau dans les fourreaux et boîtes compte tenu que l'installation incorporée est étanche.
- > Mise en place des tubes PER, des sabots, embouts, rallonges, bouchons de finition et rebouchage de la boîte en une seule intervention.
- > Suppression partielle des distributions cuivre apparentes. (Soudures, outillage, sécurité, ...).
- > Simplicité de l'outillage d'où un gain de manutention (bouteilles de gaz, établi, cintreuse, ...).
- > Compte tenu de la simplicité et la rapidité de mise en œuvre, le procédé nécessite une main d'œuvre moins qualifiée.
- > Dans le cas où les embouts, rallonges, bouchons de finition sont demandés (en option) de teinte blanche, chromée, ou autres, l'intervention du peintre après la pose de l'appareillage se trouve limitée.

## 2) PLANNING

- > En cas de gel, et compte tenu de l'étanchéité de BOITCO, il n'y a aucune formation de glace dans les boîtes et fourreaux encastrés. De ce fait, il est possible de passer les PER.
- > Gain de temps important dans le passage des PER ainsi que les distributions apparentes.
- > Possibilité de minimiser l'intervention du peintre en fin de chantier dans le cas d'accessoires peints. (en option)

## 3) SERVICE APRES VENTE

- Compte tenu de l'étanchéité de la boîte BOITCO, il n'y a pas d'eau stagnante dans la réservation qui entraîne régulièrement sur les chantiers, des infiltrations d'eau et auréoles au plafond.
- Avec la pose des rallonges sur les sabots, cela évite (même lors de la chape) que les tubes PER se trouvent pliés, coupés par un cutter lors de la pose des revêtements de sol ou ponçage de parquets.
- La boîte BOITCO étant posée en négatif par rapport au fini de la dalle béton, cela procure une planéité parfaite au dessus de la boîte évitant ainsi les « bosses » du revêtement de sol ou parquet.
- Afin de réaliser proprement les nourrices de distribution dans les placards, la boîte BOITCO a été conçue avec 2 niveaux de sabots (supérieur et inférieur) et une étagère (en option) afin de ne pas croiser les tubes en dalle. De ce fait, les alimentations se trouvent disposées l'une au dessus de l'autre et permet un meilleur repérage des tubes.
- Les nourrices pourront être installées dans des petites armoires PVC aménagées avec une trappe de visite. (en option)

## 4) PRIX ET COMMANDE

- Les commandes sont à effectuer par palette livrées directement sur les chantiers ou dépôts.
- Chaque palette est constituée de 160 boîtes de couleur noire avec un couvercle de couleur.
  - > Orange : Boitco 32 Sans Sable
  - > Jaune : Boitco 32 Avec Sachet Sable
  - > Bleu : Boitco 40 Sans Sable
  - > Rouge : Boitco 40 Avec Sachet Sable
  - > Vert : Boitco 50 Sans Sable
  - > Violet : Boitco 50 Avec Sachet Sable
- Les Prix seront étudiés avec chaque distributeur. A titre de comparaison, l'achat d'une boîte carton + sac plastique varie de 1.5 à 2 €



# Revue de Presse





**BOITCO** <sup>®</sup>

***La Gamme Produits***

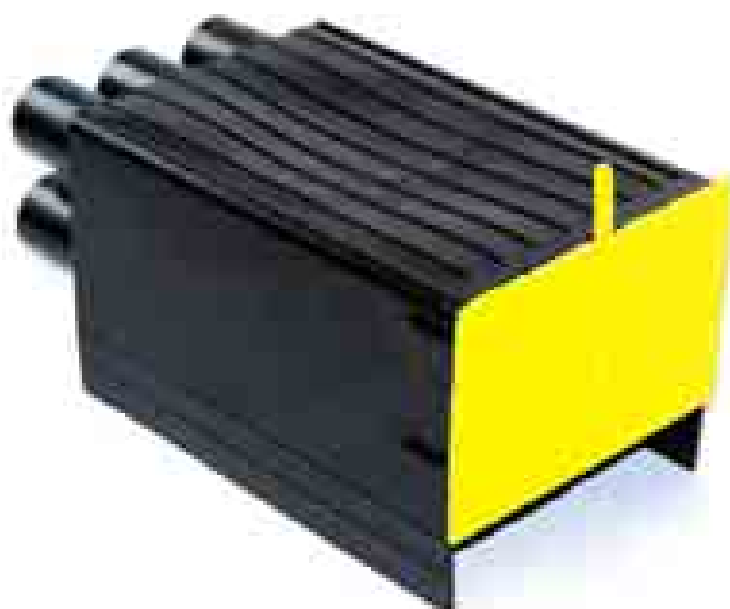






# ***DIMENSIONS***

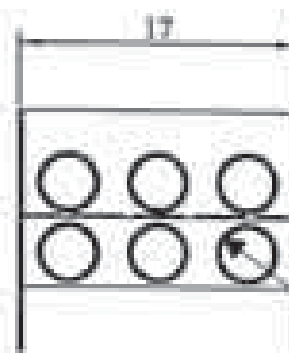
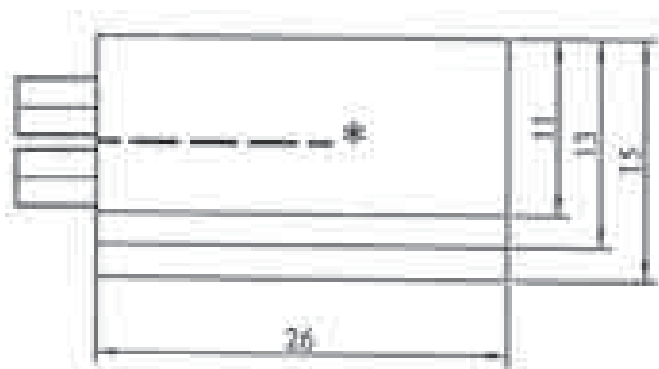
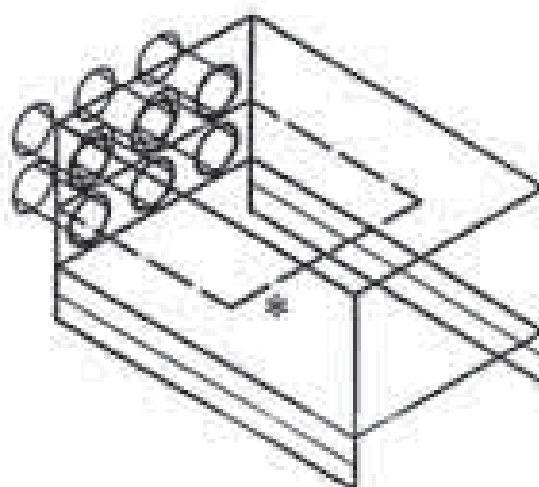
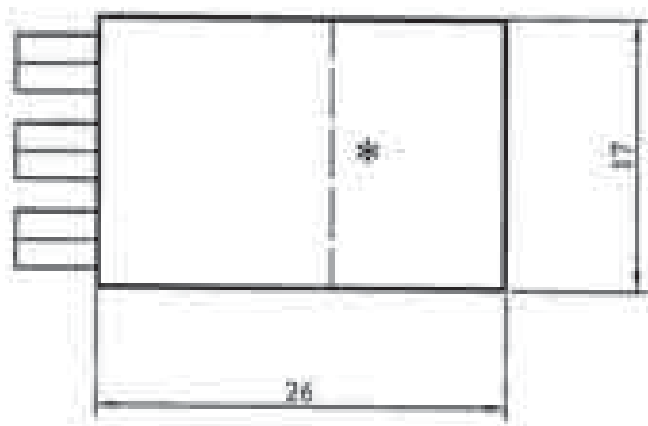
## ***BOITCO 32***





> **Orange : Boitco 32 Sans Sable**

> **Jaune : Boitco 32 Avec Sachet Sable**



Tubulure pour  
raccordement  
TPC ou ICTA  
Diamètre 32

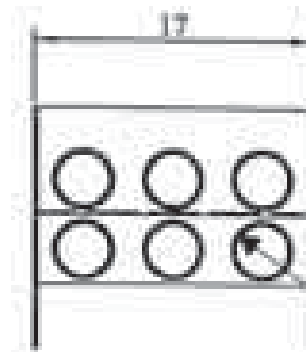
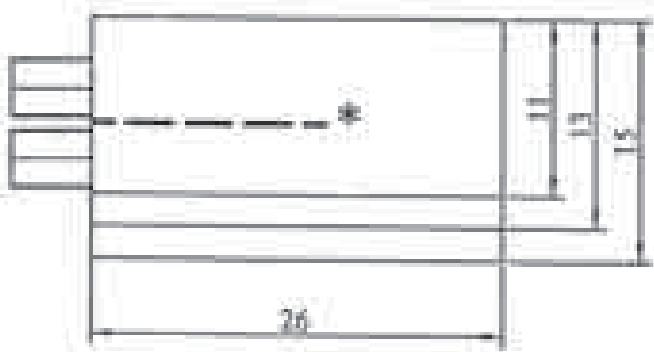
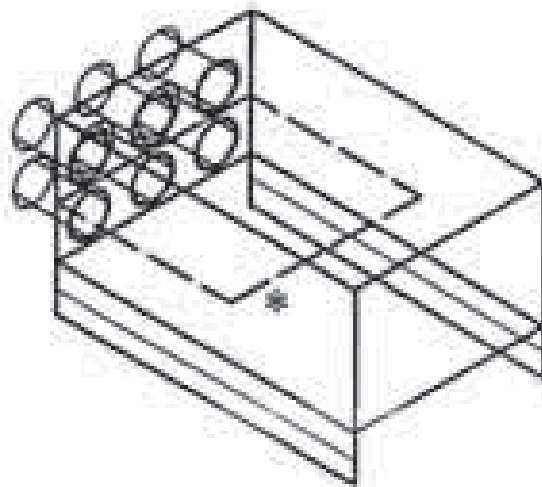
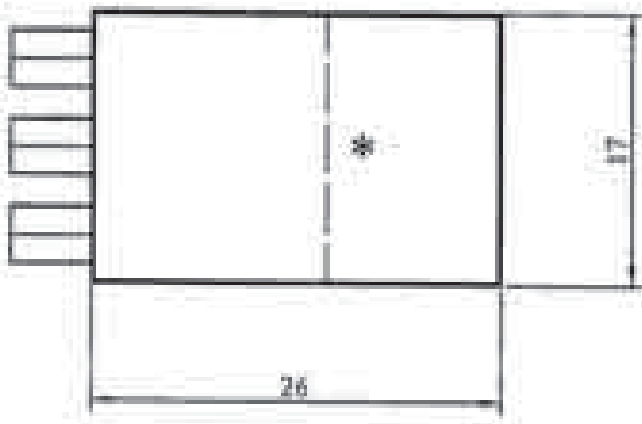
\*Etagère en options

# ***DIMENSIONS*** ***BOITCO 40***



> **Bleu** : **Boitco 40 Sans Sable**

> **Rouge** : **Boitco 40 Avec Sachet Sable**



Tubulure pour  
raccordement  
TPC ou ICTA  
Diamètre 40

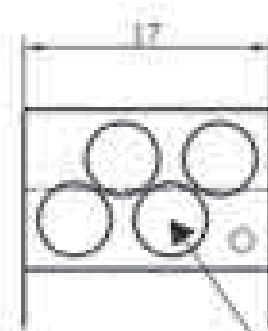
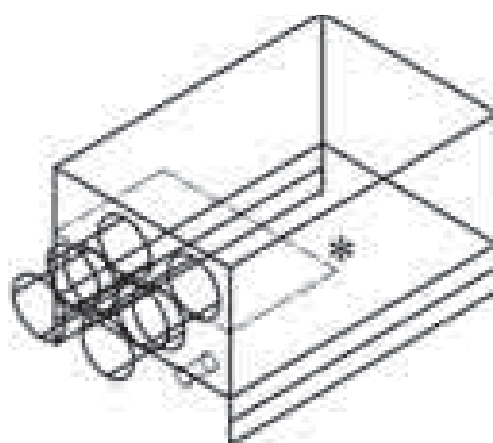
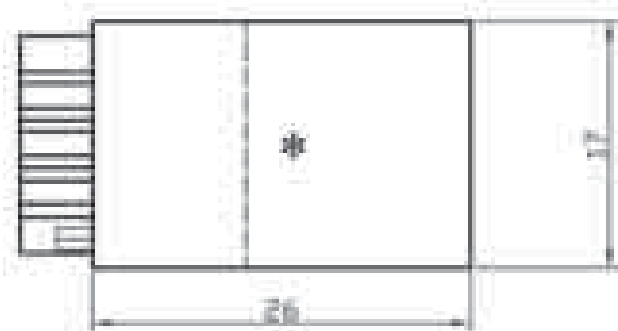
\*Etagère en options

# ***DIMENSIONS*** ***BOITCO 50***



> **Vert** : **Boitco 50 Sans Sable**

> **Violet** : **Boitco 50 Avec Sachet Sable**

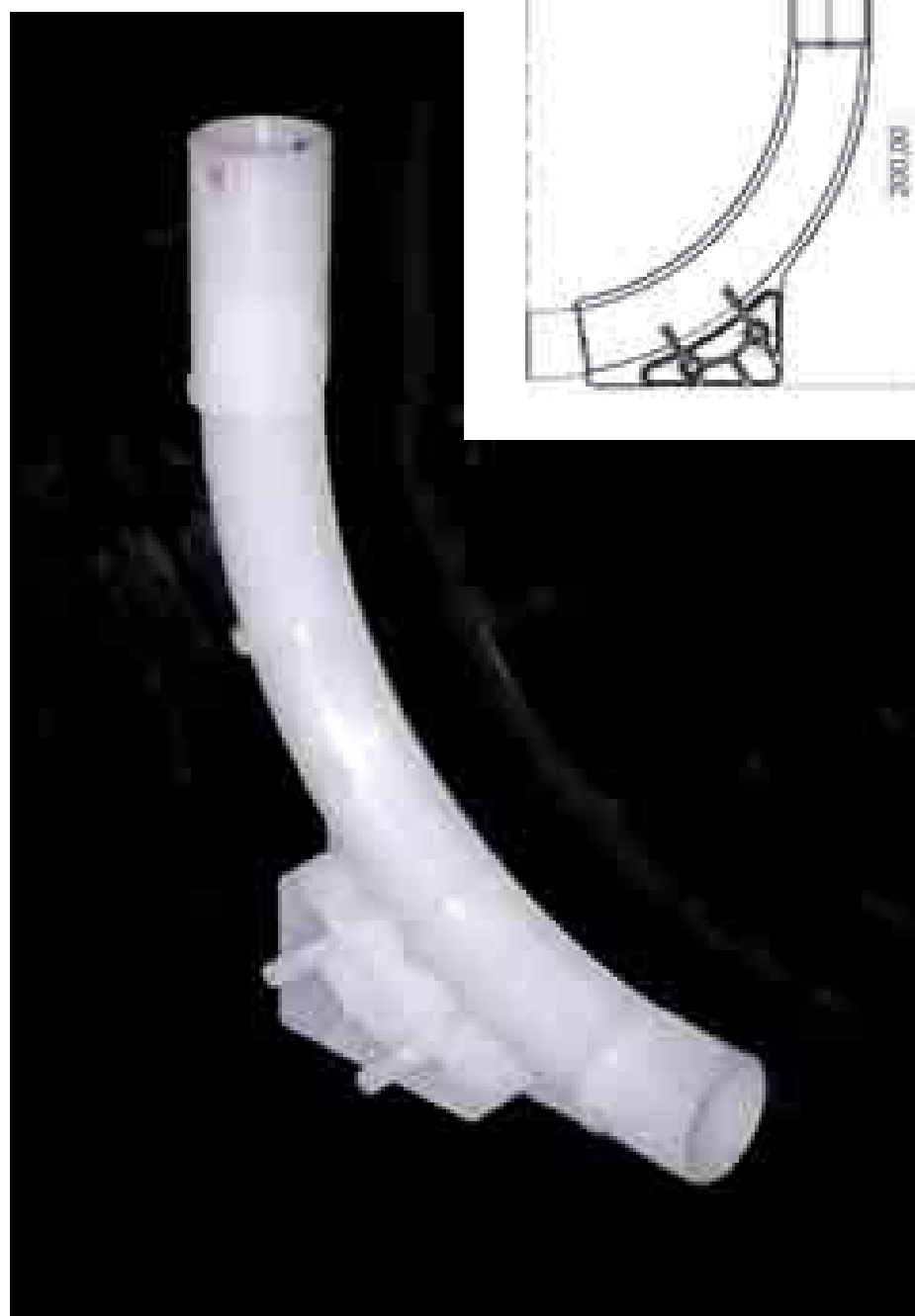
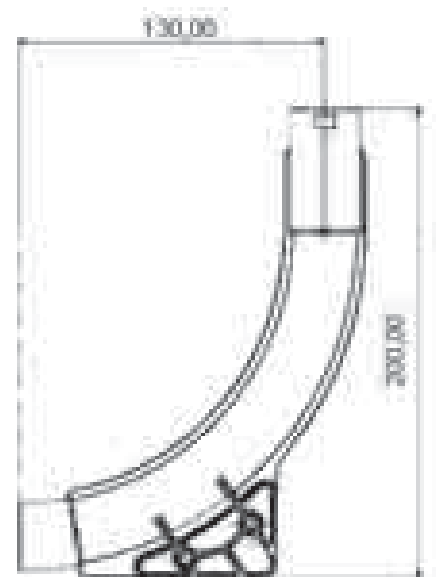


Tubulure pour  
raccordement  
TPC ou ICTA  
Diamètre 50

\*Etagère en options

# ***ACCESSOIRES***

## ***Coude de sortie de plancher***



# ***Entretoise***

***A emboiter dans le coude de sortie de plancher pour l'utilisation d'une rallonge ø 20 mm***



# ***Collier***

***Collier double pour rallonge ø 20 et 25 mm***





# *Ensemble des bouchons*



## **Bouchon Diamètre 20**

Perçage 12,5 mm pour tube P.E.R. 10/12  
Perçage 16,5 mm pour tube P.E.R. 13/16

## **Bouchon Diamètre 25**

Perçage 16,5 mm pour tube P.E.R. 13/16  
Perçage 20,5 mm pour tube P.E.R. 16/20

# MONTAGE DES ACCESSOIRES BOITCO EN SORTIE DE PLANCHER

	ACCESSOIRES	RALLONGE	BOUCHON DE FINITION
<b>POUR TUBES PER 10 / 12</b>			
<b>Référence</b>	<b>Coude de sortie plancher</b> 21500000000	<b>Tube IRO 20</b>	<b>Bouchon d=20 Percage 12,5</b> 21729012201
	<b>Entretoise</b> 212700225200		
	<b>Collier double 20</b> 21701020020		
<b>POUR TUBES PER 13 / 16</b>			
<b>Référence</b>	<b>Coude de sortie plancher</b> 21500000000	<b>Tube IRO 20</b>	<b>Bouchon d=20 Percage 16,5</b> 21729016201
	<b>Entretoise</b> 212700225200		
	<b>Collier double 20</b> 21701020020		
	<b>Coude de sortie plancher</b> 21500000000	<b>Tube IRO 25</b>	<b>Bouchon d=25 Percage 16,5</b> 21729016251
	<b>Collier double 25</b> 21701020025		
<b>POUR TUBES PER 16 / 20</b>			
<b>Référence</b>	<b>Coude de sortie plancher</b> 21500000000	<b>Tube IRO 25</b>	<b>Bouchon d=25 Percage 20,5</b> 21729020251
	<b>Collier double 25</b> 21701020025		

**NOTA :** Le coude de sortie de plancher BOITCO est prévu pour recevoir d'origine une rallonge en tube IRO de 25 mm. Dans le cas où vous souhaitez installer une rallonge en tube IRO de 20 mm, il vous faut installer une entretoise à l'intérieur du coude de sortie.

L'ENSEMBLE DES ACCESSOIRES BOITCO (COUDE, COLLIER & BOUCHONS)  
EST PREVU DE COULEUR BLANCHE

## Nourrice de distribution

**3, 4, 5 ou 6 départs possibles. Chaque départ sera équipé d'un raccord individuel au choix pour installer sur P.E.R. 10/12, 13/16 ou 16/20**



# BOITCO<sup>®</sup>

## *Systeme de detection de fuite*



### UTILISATION

L'installation de ce produit est applicable aux boîtes de répartition (BOITCO) à insérer en dalle.  
Les différents modes d'installation sont illustrés ci-dessous et sont à adapter selon chaque type de  
distribution (BOITCO) compatible avec le produit en la place appropriée de chaque étage des  
boîtes.



Mode 1



Mode 2

Puis, une fois  
la BOITCO  
installée, on  
place au fond de  
chaque boîte un câble  
à 2 paires  
pour être le câble  
détecteur.

Le câble  
est placé au  
fond de  
la BOITCO.

L'installation des câbles de détection est illustrée dans  
les schémas d'installation des boîtes.

Mode 1 : dans l'emplacement prévu au schéma ci-dessus  
pour le placement de deux paires (24 cores de fibre  
par logement).

L'installation est faite, si une présence d'une ou plusieurs fibres sur boîte de répartition de radiateurs, de  
boîtes, d'ascenseurs... au signal, assure tout d'abord la sécurité électrique de logement et une bonne isolation  
d'éléments en réalisant la finalisation de la fibre.

### VALIDATION

Le système a été testé sur le câblage de CLU IFS des Bâtiments de la rue Lur (15) et sera installé sur l'ensemble  
des bâtiments concernés.

### FURNISSEUR

M.S.C. Distribution - 09 82 21 71 69 (2)

### CFE

SC

### CONCLUSION

Ce système de détection, basé sur le BOITCO et une association (BOITCO innovatrice) permet donc de  
répondre aux exigences des clients et de garantir une sécurité très élevée en matière de détection des  
incendies.

**Câble de détection à  
installer dans le fonds  
de la BOITCO**





*Distribution*

**5 rue Scierie  
B.P 70013 LES ESSARTS  
76530 GRAND COURONNE**

**Tél. 02 35 72 65 97  
Fax 02 35 62 53 23**

**[www.boitco.fr](http://www.boitco.fr)**